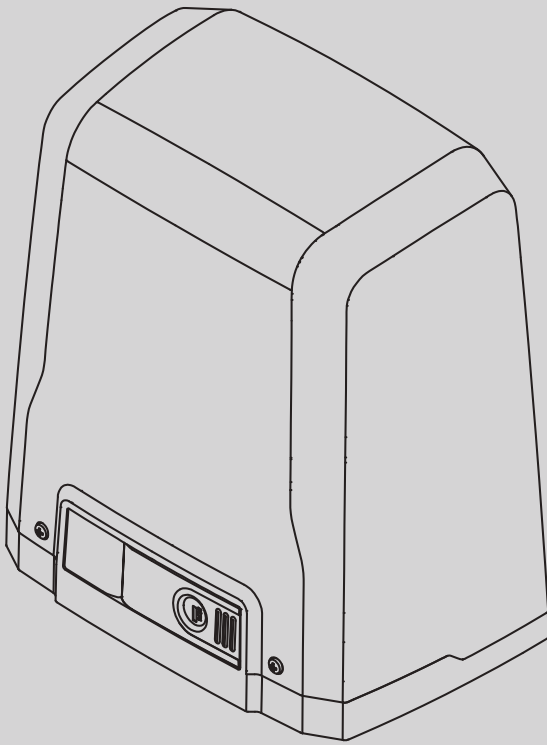




D811972.00100_12 21-08-18

راهنمای نصب سیستم ریلی



DEIMOS BT A 400
DEIMOS BT A 600

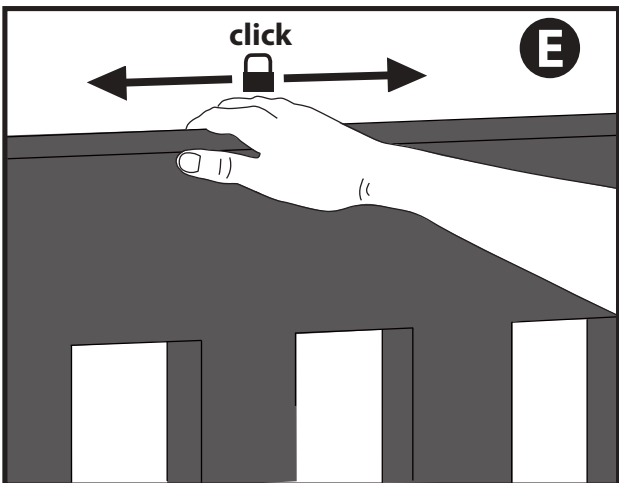
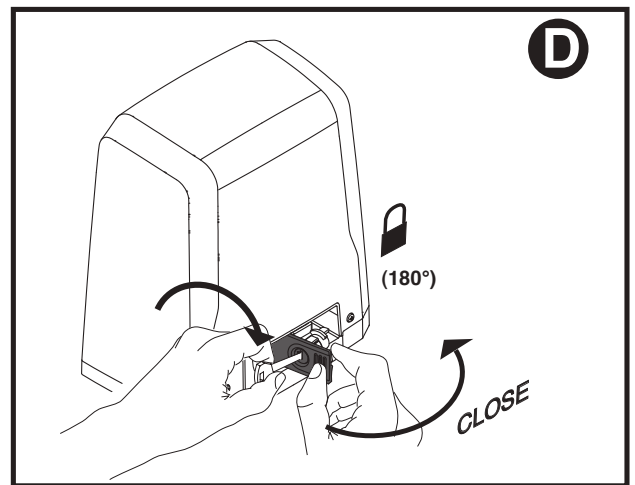
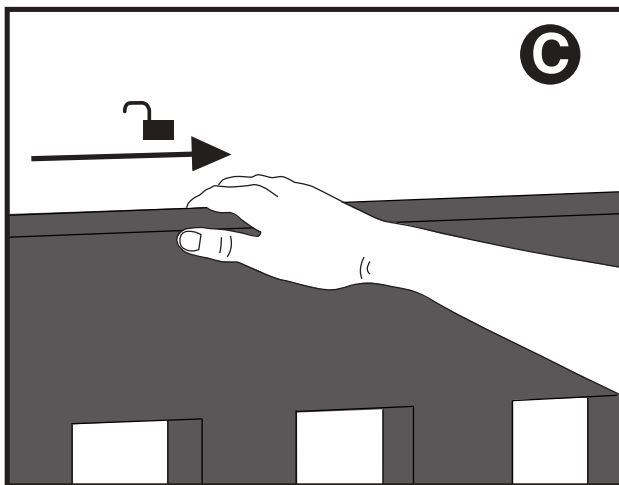
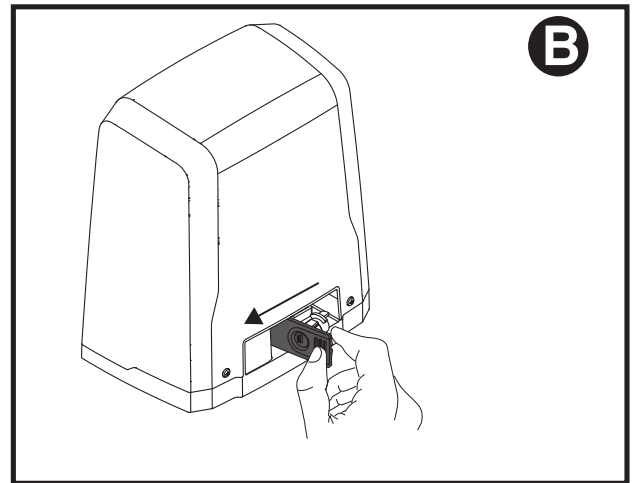
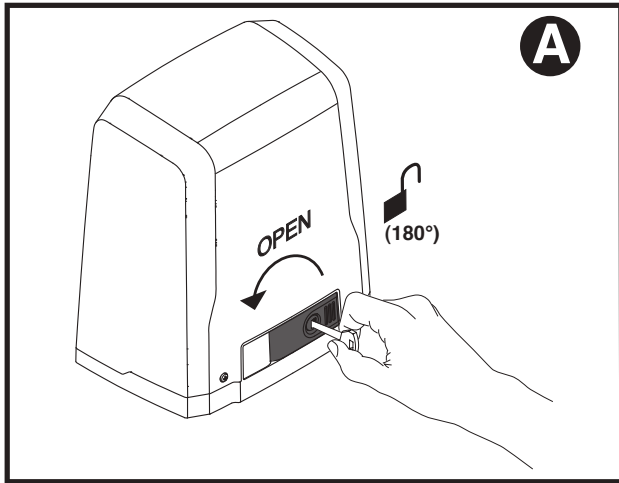
Bft

((ER-Ready))

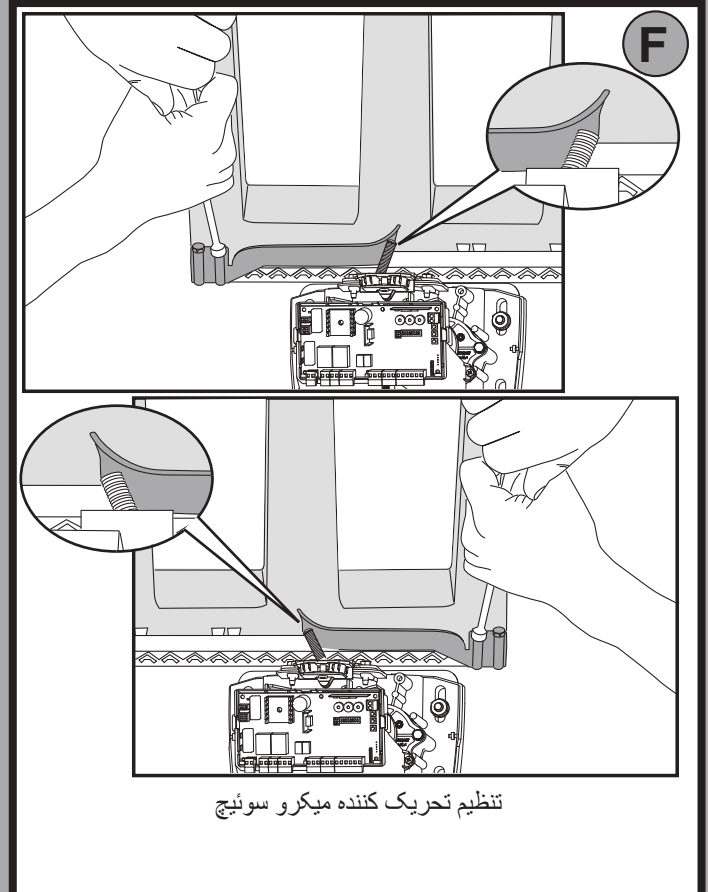
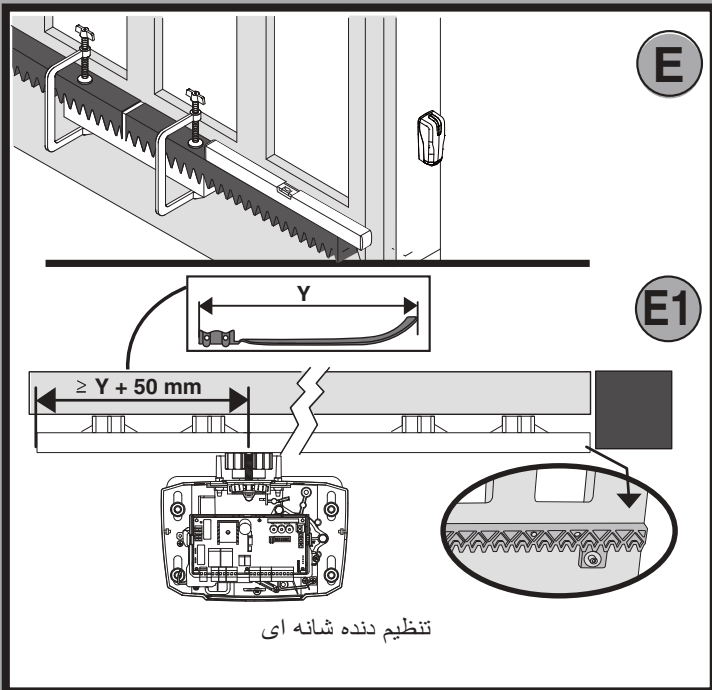
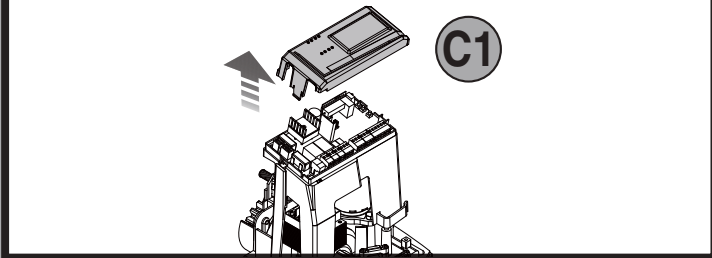
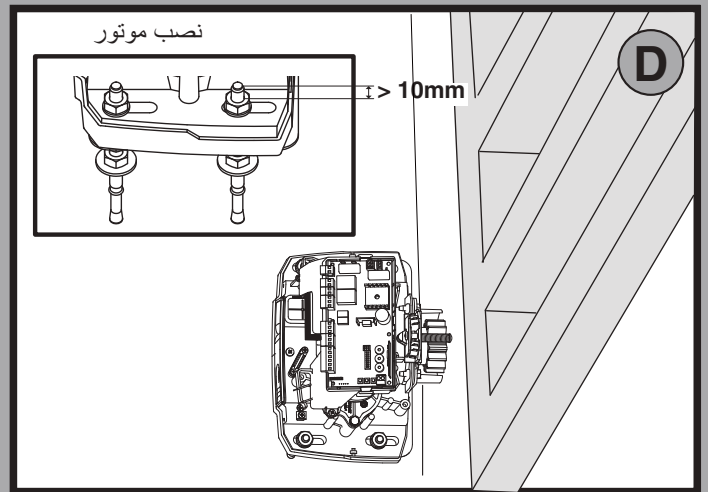
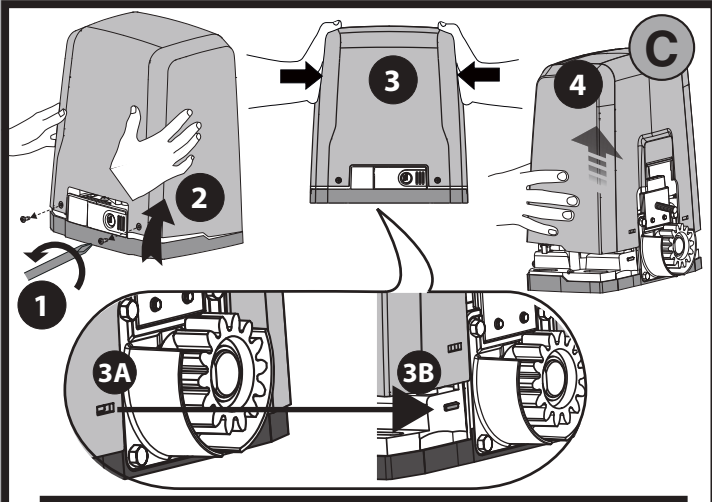
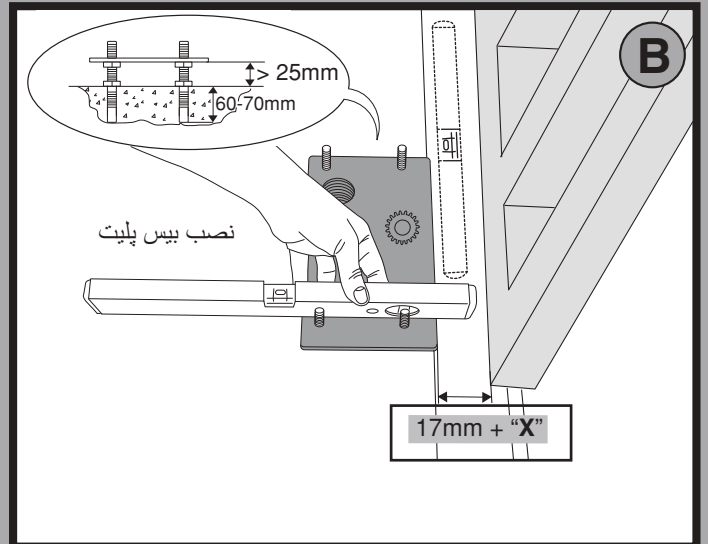
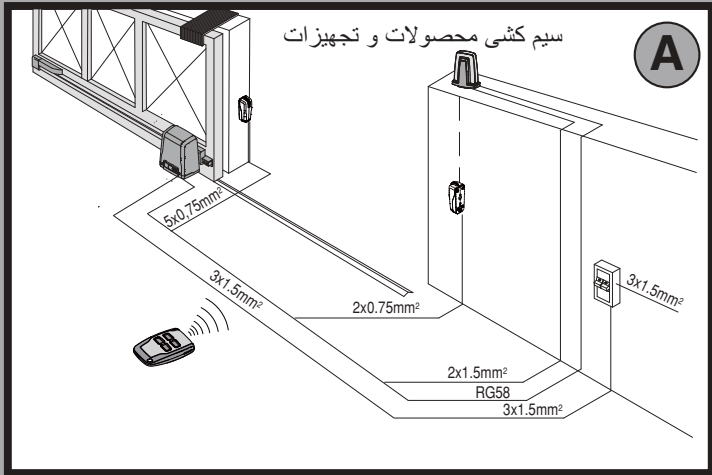


AZIENDA CON
SISTEMA DI GESTIONE
CERTIFICATO DA DNV GL
= ISO 9001 =
= ISO 14001 =

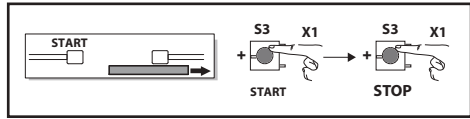
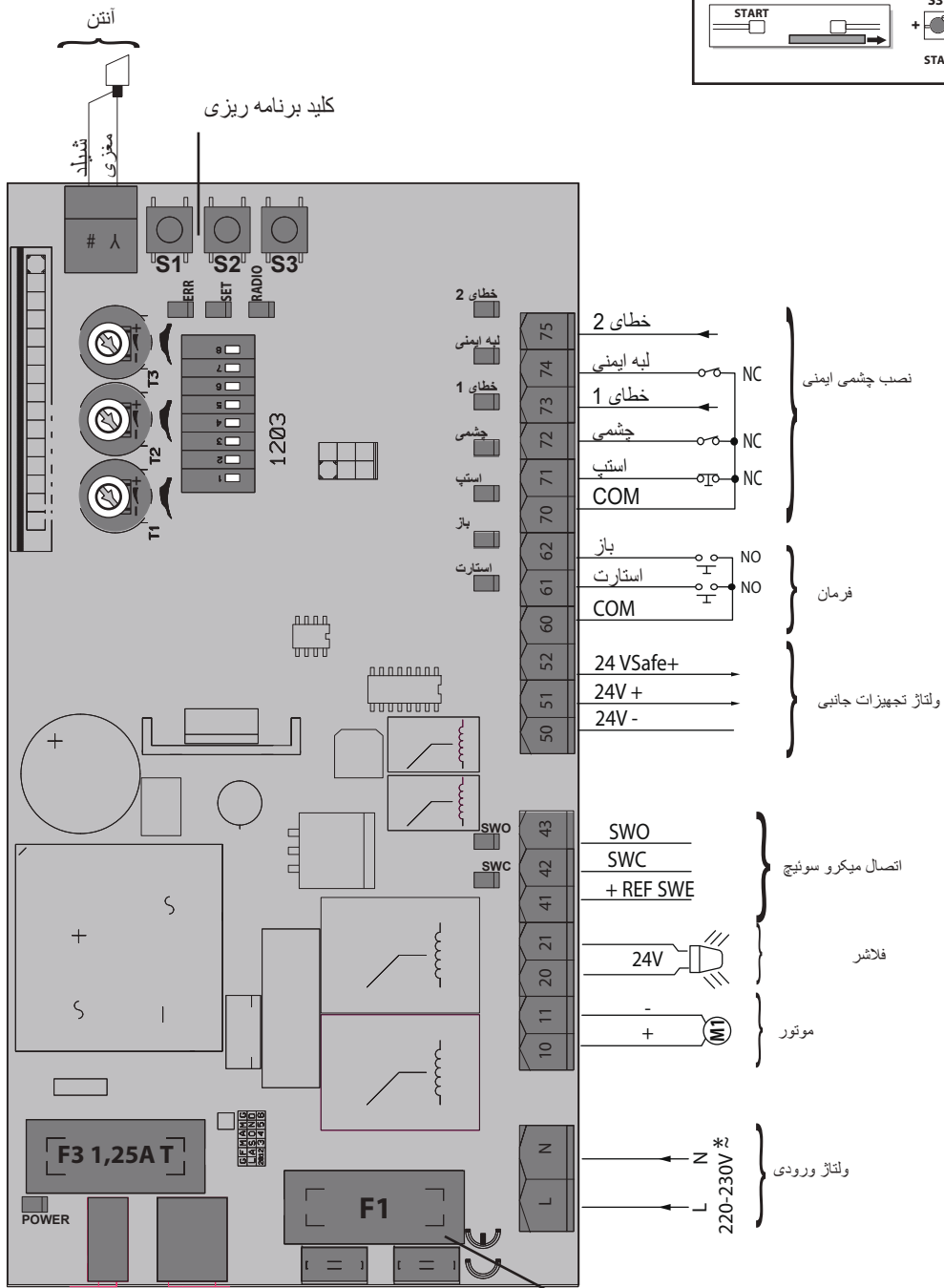
FIG. 3



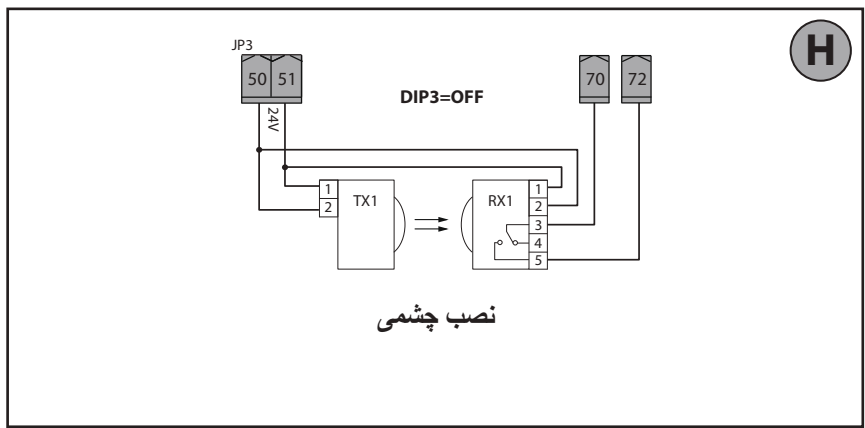
راه اندازی سریع



G



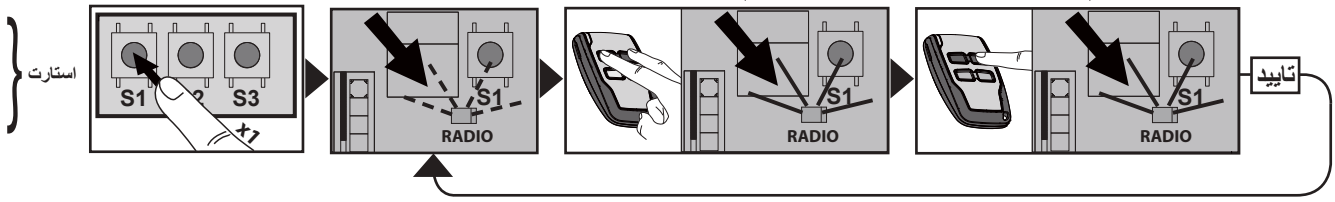
| F1 | DEIMOS BT A 400 | DEIMOS BT A 600 |
|----------|-----------------|-----------------|
| 110-120V | 1,6AT | 1,6AT |
| 220-230V | 0,8AT | 1AT |



H

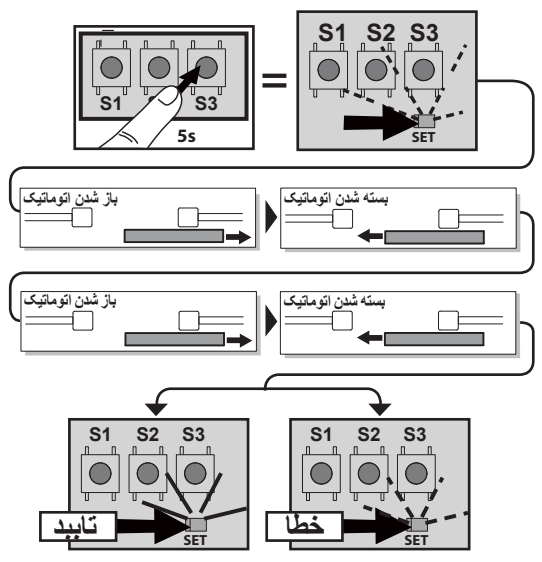
کد دهی ریموت

I



تنظیمات راه اندازی سریع

11



راهنما

ثابت



فلش متناوب

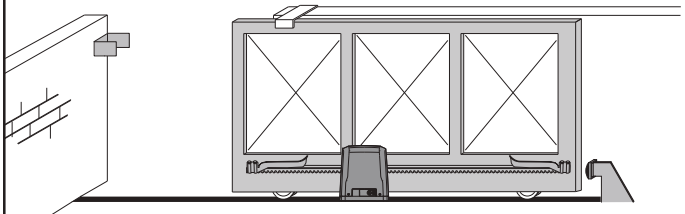


فلش لحظه ای

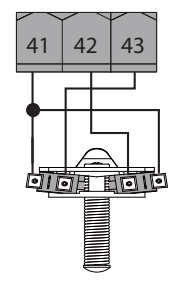
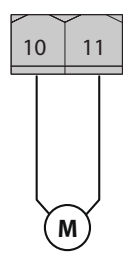


J

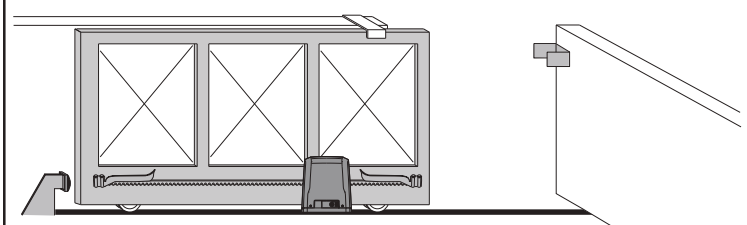
1



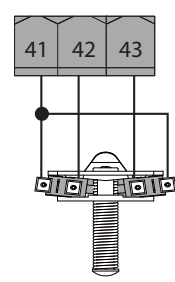
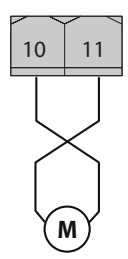
جهت باز شو راست

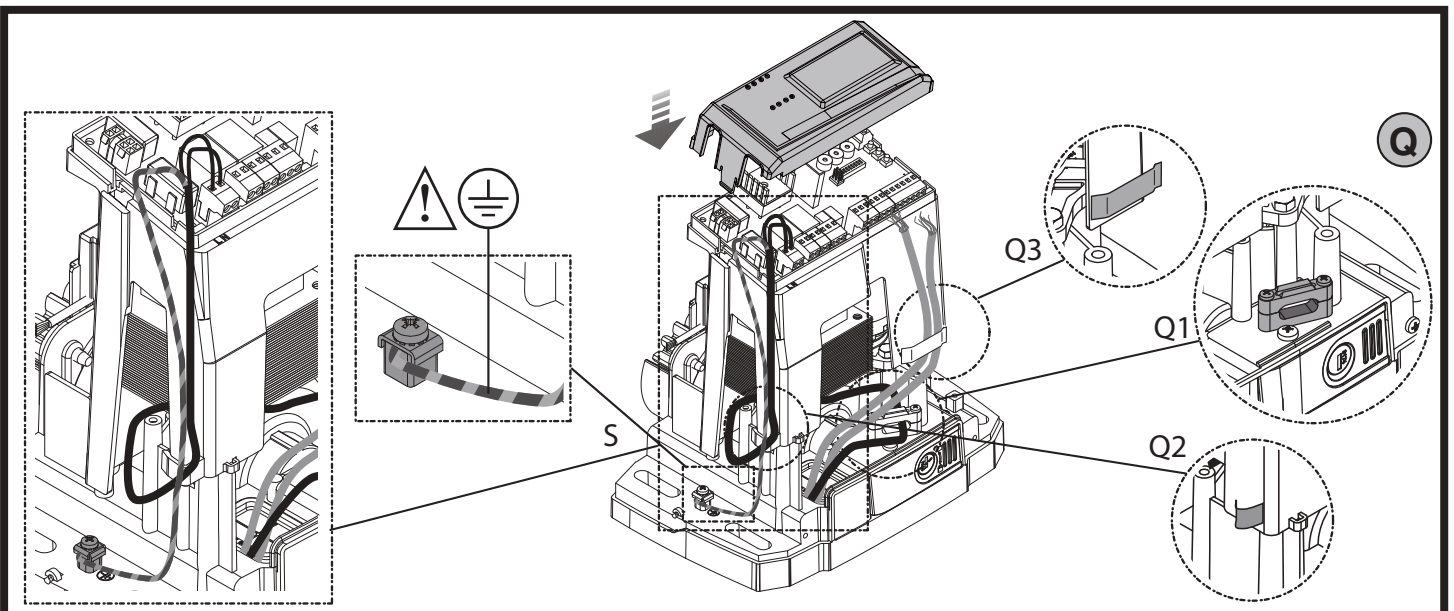
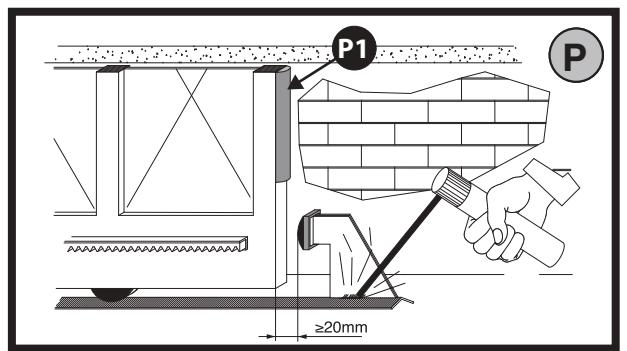
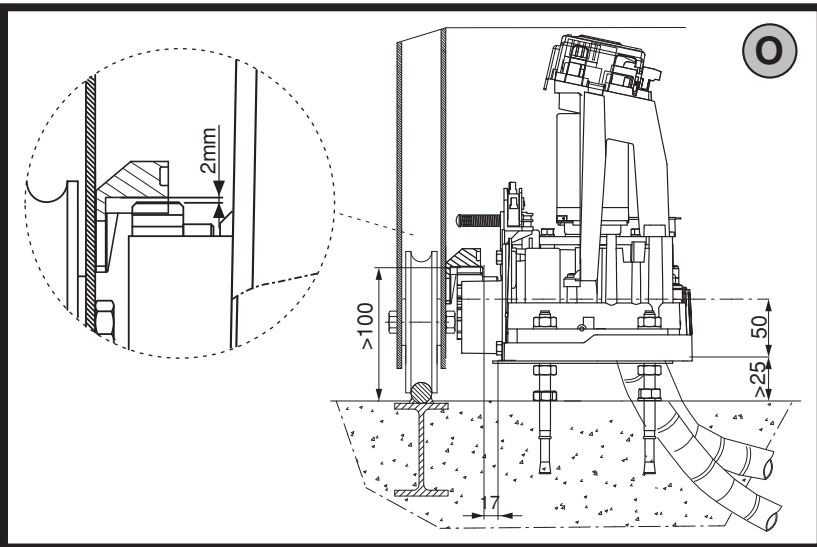
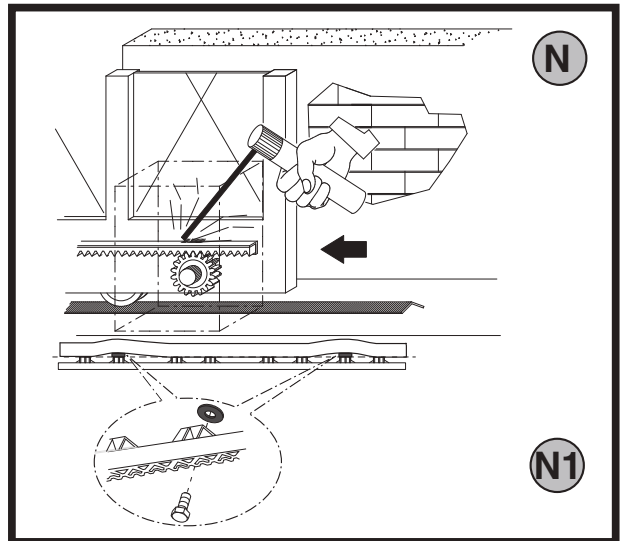
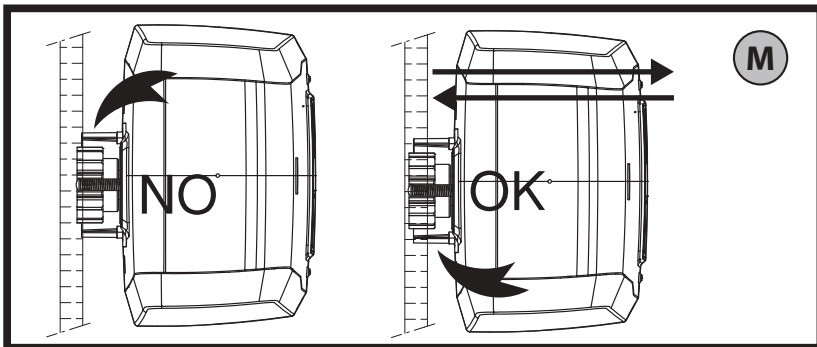
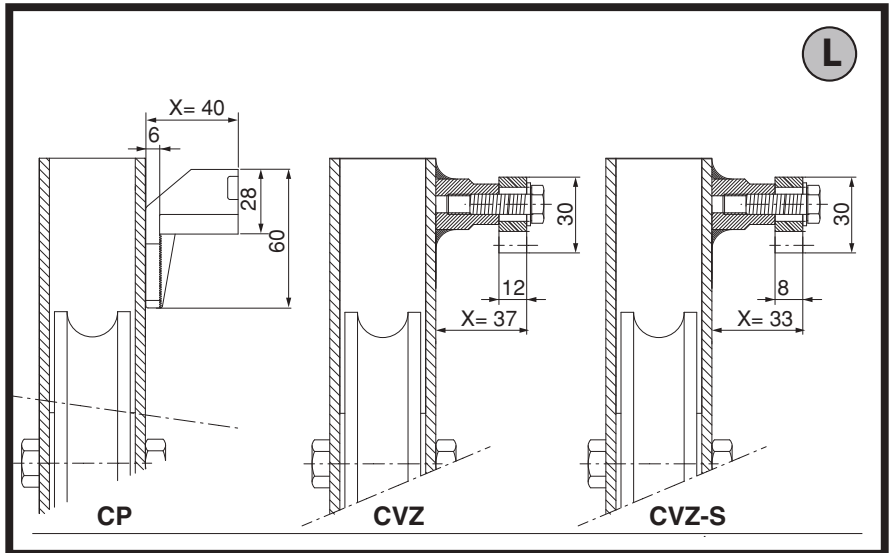
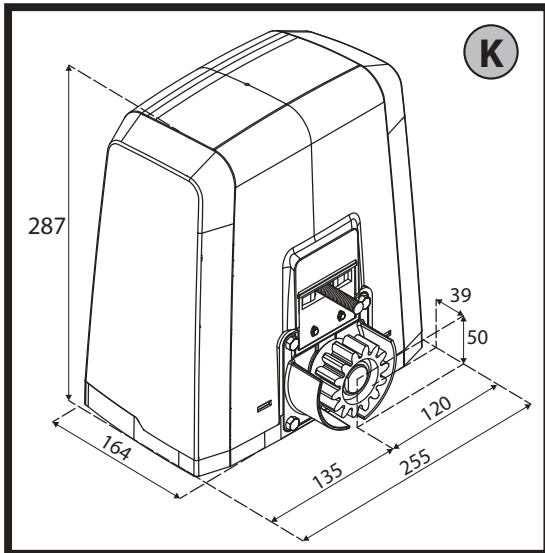


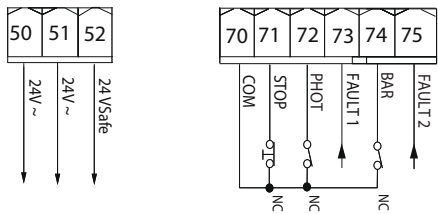
2



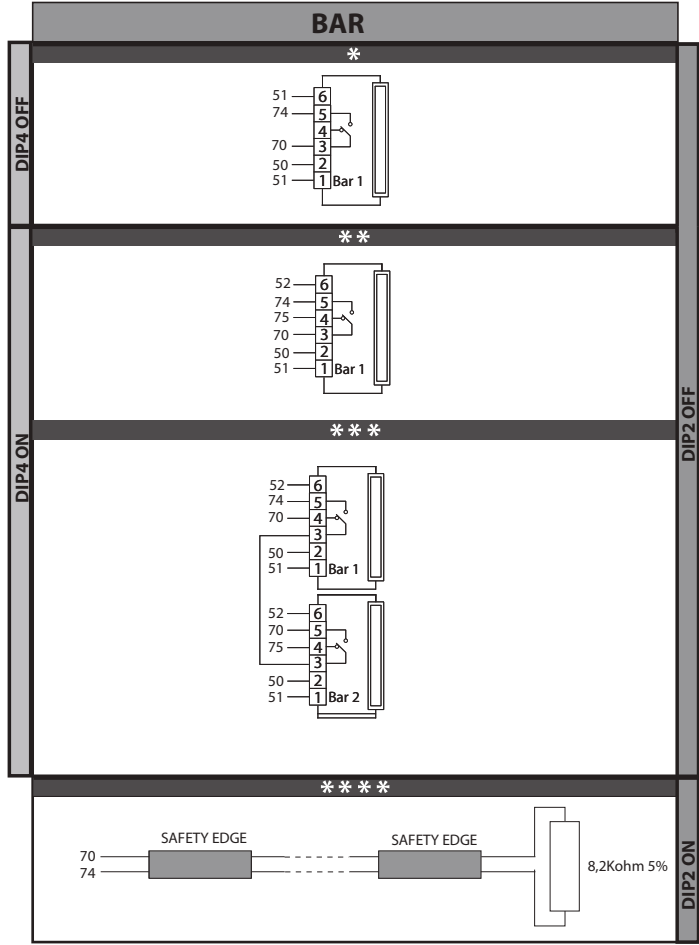
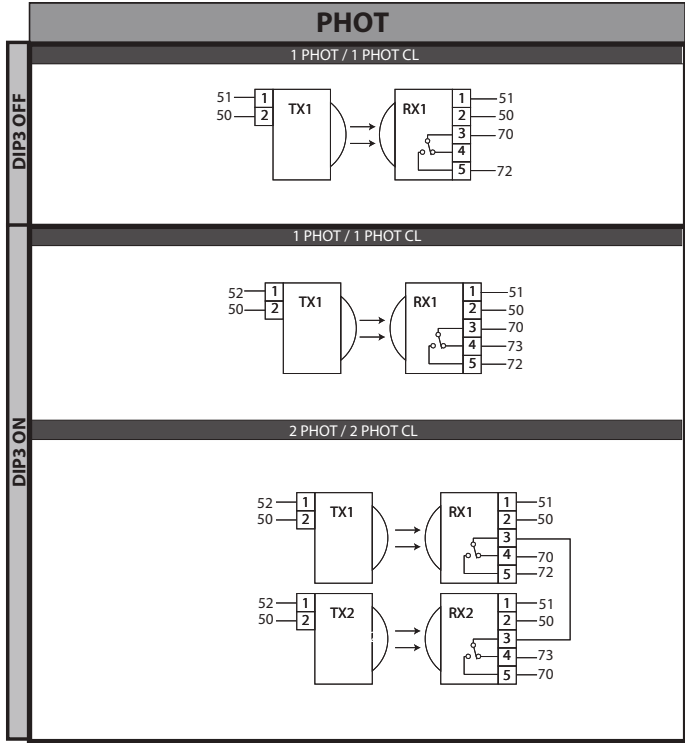
جهت باز شو راست








لیه ایمنی
 1 تست لیه ایمنی
 2 تست لیه ایمنی



| MOTOR | | |
|---------------------------|--|--|
| | 400 | 600 |
| ولتاژ ورودی | 110-120V 50/60Hz 220-230V 50/60 Hz(*) | 110-120V 50/60Hz 220-230V 50/60 Hz(*) |
| ولتاژ موتور | 24V --- | 24V --- |
| ولتاژ مصرفی | 50W | 70W |
| حداکثر جریان مصرفی | 0,5A (230V~) - 1A (110V~) | 0,5A (230V~) - 1A (110V~) |
| نوع چرخ دنده | 4mm (14 teeth) | 4mm (14 teeth) |
| سرعت حرکت درب | 12m/min | 12m/min |
| حداکثر وزن هر درب | 4000N (≈400kg) | 6000N (≈600kg) |
| نوع چرخ دنده - مدل سریع | 4mm (18 teeth) | 4mm (18 teeth) |
| حداکثر سرعت - مدل سریع | 15.5m/min | 15.5m/min |
| حداکثر وزن درب - مدل سریع | 3000N (≈300kg) | 3600N (≈360kg) |
| حداکثر تورک | 20Nm | 30Nm |
| حسگر مانع | حداکثر تورک الکترونیک | حداکثر تورک الکترونیک |
| روان کننده | گریس | گریس |
| خلاص کن دستی | خلاص کن سوییچ گیربکس | خلاص کن سوییچ گیربکس |
| تعداد تردد | بدون محدودیت تردد | بدون محدودیت تردد |
| باتری پشتیبان (اپشن) | 2 عدد باتری 12 ولت 1/2 آمپر | 2 عدد باتری 12 ولت 1/2 آمپر |
| شرایط محیطی کارکرد | -20°C +55°C | -20°C +55°C |
| سطح حفاظتی | IP24 | IP24 |
| سطح صدا | <70dBA | <70dBA |
| وزن | 7kg (≈70N) | 7kg (≈70N) |
| ابعاد | See Fig. K | See Fig. K |
| واحد کنترل | | |
| سطح حفاظتی | > 2MΩ 500V --- | |
| شرایط دمایی کارکرد | -20 / +55°C | |
| سیستم حفاظتی دمایی | نرم افزاری | |
| ولتاژ تجهیزات جانبی | 24V | |
| فلاشر | NO 24V~powered contact (max.1A) | |
| فیوز | Fig. G | |
| رسیور کد تغییر شونده | فرکانس 433.92MHz | |
| تنظیمات پارامترها و منطق | دیپ سویچ +پتانسیومتر | |
| تعداد کد ریموت | 4 میلیارد | |
| تعداد ریموت قابل کد گرفتن | 63 | |
| حداکثر زمان کارکرد | 3 دقیقه | |
| میزان بازشوی نفرو | از کل مسیر 30% | |

| KEYS | Description |
|---------------|---|
| S1 | کلید فرمان را اضافه کنید کلید دلخواه را برای فرمان استارت فشار دهید |
| S2 | کلید نفرو را اضافه کنید کلید دلخواه را برای فرمان نفرو فشار دهید |
| S2 >5s | تغییرات منوی منطقی و پارامترها را تایید و ذخیره می کند |
| S1+S2 >10s |  هشدار : کلید ریموت ها را از حافظه پاک میکند |
| S3 | فشار لحظه ای فرمان استارت را فعال نمایید بیشتر از پنج ثانیه نگه دارید، سیستم راه اندازی اتوماتیک را فعال کنید |

نشانه‌گرهای ال ای دی

| | |
|-----------|--|
| ولتاژ | ولتاژ اصلی وصل می باشد، برد ولتاژ دارد |
| استارت | روشن : ورودی استارت فعال می گردد |
| باز | روشن : ورودی باز فعال می گردد |
| استپ | خاموش : ورودی استپ فعال می گردد |
| چشمی | خاموش : ورودی فلاشر فعال گردیده است |
| خطای 1 | خطای مرتبط با تست لیه ایمنی تشخیص داده شده |
| لیه ایمنی | خاموش : لیه ایمنی فعال شد |
| خطای 2 | خطای مرتبط با تست لیه ایمنی تشخیص داده شده است |
| SWC | خاموش : درب کاملاً بسته شد روشن : میکرو سوئیچ موتور غیر فعال است |
| SWO | خاموش : درب کاملاً باز است روشن : میکرو سوئیچ تحریک نشده |
| خطا | خاموش : هیچ خطایی وجود ندارد روشن : جدول خطاها را چک کنید |
| رادیو سبز | خاموش : برنامه دهی ریموت غیر فعال است فقط ال ای دی رادیوچشمک میزند : برنامه ریزی ریموت فعال شد و منتظر کد گیری ریموت است فرآیند پاک کردن ریموت ها در جریان است : همزمان با LED SET چشمک می زند روشن : برنامه ریزی ریموت فعال شده، یک دکمه ریموت را فشار دهید یک ثانیه روشن : فعال بودن رسیور |
| تنظیمات | Lit: Set key pressed / Autoset completed successfully Flashes three times: Autoset in progress Fast flashing 10s: utoset failed Flashing in sync with Radio LED: Transmitter deletion in progress Lit 1s: Start/Stop after key S3 pressed Lit 10s: Autoset completed correctly |

| خطای LED | | | |
|-----------|--|---|---|
| وضعیت LED | روشن | چشمک زدن آرام | چشمک زدن سریع |
| خاموش | معکوس شدن حرکت در اثر فعال شدن حسگر مانع مانع را برطرف کنید | خطای تست چشمی یا حسگر مانع اتصالات چشمی را بر روی منوی منطقی را بررسی کنید | خطای افزایش دما اجازه دهید سیستم خنک شود |
| روشن | خطای کنترل کننده داخلی برد را خاموش و روشن کنید اگر مشکل رفع نشد با تکنسین مربوطه تماس بگیرید | | خطای میکرو سوئیچ اتصال میکرو سوئیچ را چک کنید |
| چشمک آرام | خطای سخت افزاری اتصال موتور را چک کنید | | منوی پارامترها یا منطق تغییر یافته اگر حرکت آهسته را تغییر داده اید دوباره اتوست را انجام دهید اگر مغادیر منوها را تغییر داده اید S3 را نگه دارید تا تغییرات ذخیره گردد |